

Louvai ao Senhor

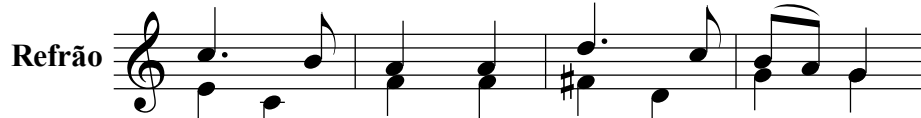
(Salmo 117 / 116)

frei Acílio Mendes

Estrofe (Cada estrofe é cantada duas vezes: a 1ª vez por um Solista; a 2ª vez, por um Pequeno Coro; seguindo-se o Refrão, cantado pela Assembleia)



1. Lou - vai ao Se - nhor, to - das as na - ções:



A - le - lu - ia! A - le - lu - ia!



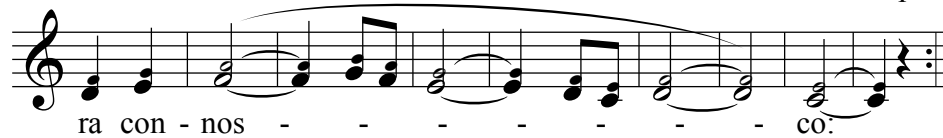
A - le - lu - - - - ia!



2. A - cla - mai - O, to - dos os po - vos:



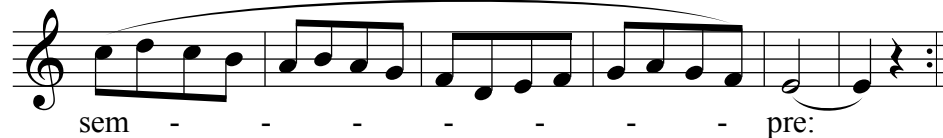
3. É fir - me a su - a mi - se - ri - cór - dia pa -



ra con - nos - - - - - co:



4. A fi - de - li - da - de do Se - nhor per - ma - ne - ce pa - ra



sem - - - - - pre: